

REGIONE LOMBARDIA
PROVINCIA DI MILANO
COMUNE DI CALVIGNASCO



AREA URBANISTICO AMBIENTALE TERRITORIALE

Via Fiume 5 20080 Calvignasco (MI)

PEC: segreteria.calvignasco@pec.it



MANUTENZIONE STRAORDINARIA EX MUNICIPIO

Via Vittorio Veneto, 6

2° lotto - risanamento conservativo facciate con efficientamento energetico

Progetto definitivo - esecutivo

Elaborato Titolo
DOC 03 documentazione fotografica

Data
27/07/2020

Aggiornamento
//_

**MICHELA
FANCHINI
ARCHITETTO**

Progettista
arch. Michela Fanchini

Responsabile del procedimento
geom. Fabio Lodigiani

Collaboratori
arch. Giorgio Via
arch. Elisabetta Trimboli
geom. Michela Caselli

VIA DEL TORCHIO 3
27020
TORRE D'ISOLA
(LOC. CASOTTOLE)
TEL. 0382/407514
C.F. FNCMHL66L61F952I



Individuazione dei punti di ripresa



Le numerazioni delle immagini di dettaglio sono riportate sulla tavola dei prospetti dello stato di fatto

Le facciate dell'edificio



1- Facciata est



2- Facciata est – assemblaggio delle immagini di dettaglio successive

Le facciate dell'edificio



03- Facciata est



04- Facciata est



05- Facciata est



06- Facciata est

Le facciate dell'edificio



7- Facciata est



8- Facciata est



9- Facciata est

Le facciate dell'edificio



10- Facciata nord



11- Facciata nord – parziale raddrizzamento

Le facciate dell'edificio



12- Facciata ovest



13- Facciata ovest – parziale raddrizzamento

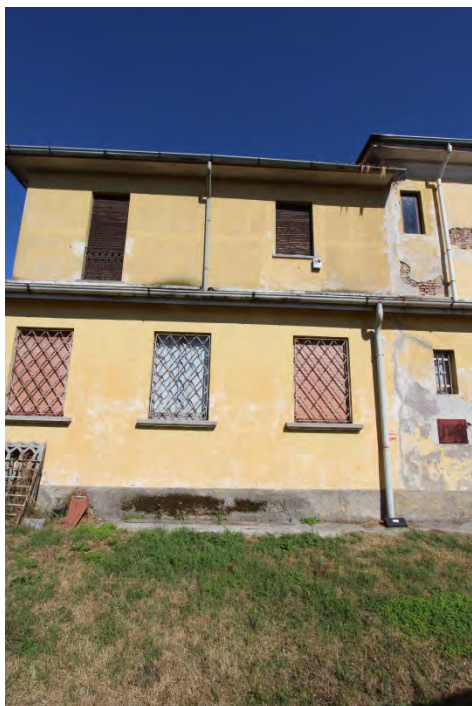
Le facciate dell'edificio



14- Facciata ovest



15- Facciata ovest



16- Facciata ovest



17- Facciata ovest

Le facciate dell'edificio



18- Facciata ovest



19- Facciata ovest



20- Facciata ovest



21- Facciata ovest

Le facciate dell'edificio



22- Facciata sud



23- Facciata nord

Gli spazi esterni pertinentenziali



24- Area ingresso principale



25- Area fianco nord dell'edificio

Gli spazi esterni pertinentenziali



26- Area lato posteriore con edificio gestione pozzo servizio idrico



27- Area fianco sud dell'edificio

Il rivestimento esterno – le zoccolature*



28z- Corpo principale



29z- Corpo principale

* Immagini riprese in senso antiorario partendo dallo spigolo sud-est

Il rivestimento esterno – le zoccolature



30z- Corpo principale



31z- Corpo principale

Il rivestimento esterno – le zoccolature



32z- Corpo principale



33z- Corpo principale

Il rivestimento esterno – le zoccolature



34z- Corpo principale



35z- Corpo principale

Il rivestimento esterno – le zoccolature



36z- Corpo principale



37z- Corpo principale

Il rivestimento esterno – le zoccolature



38z- Corpo principale



39z- Corpo principale

Il rivestimento esterno – le zoccolature



40z- Corpo principale



41z- Corpo secondario

Il rivestimento esterno – le zoccolature



42z- Corpo secondario



43z- Corpo secondario

Il rivestimento esterno – le zoccolature



44z- Corpo secondario



45z- Corpo secondario

Il rivestimento esterno – le zoccolature



46z- Corpo secondario



47z- Corpo principale

Il rivestimento esterno – le zoccolature



48z- Corpo principale



49z- Corpo principale

Il rivestimento esterno – le zoccolature



50z- Corpo principale



51z- Corpo principale

Il rivestimento esterno – le zoccolature



52z- Corpo principale

Il rivestimento esterno –cornici finestre e davanzali



53c- Corpo principale – cornici finestre



54c- Corpo principale – cornici finestre

Il rivestimento esterno – le lesene

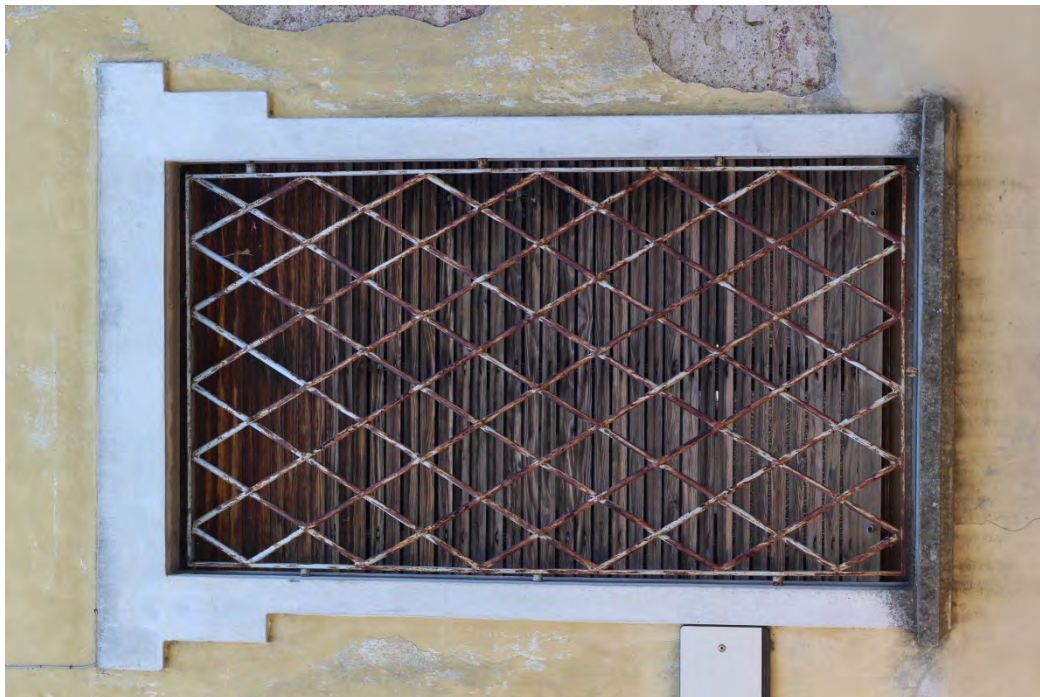


55c- Corpo principale – cornice porta accesso laterale



56c- Corpo principale – dettaglio spessore intonaco cornici finestre

Il rivestimento esterno – le lesene



57c- Corpo principale – sagoma cornici finestre al piano rialzato



58c- Corpo principale – sagoma cornici finestre al primo piano

Il rivestimento esterno – davanzali e balcone



59c- Davanzale con sagoma finestre corpo principale



60c- Davanzale con sagoma finestre corpo principale

Il rivestimento esterno – davanzali e balcone



61b- Balcone – sagomatura mensola e bordo inferiore



62b- Balcone – parapetto e bordo inferiore

Il rivestimento esterno – davanzali e balcone



63b- Balcone – particolare del bordo inferiore



64b- Balcone – dettaglio bordo inferiore con armatura in ferro esposta

Il rivestimento esterno – l'intonaco



65i- Corpo principale – muratura senza intonaco in corrispondenza del pluviale



66i- Corpo principale – muratura senza intonaco nel sotto davanzale

Il rivestimento esterno – l'intonaco



67i- Corpo principale – cornici senza intonaco e dilavamento per presenza umidità



68i- Corpo principale – intonaco in presenza di umidità nella muratura

Il rivestimento esterno – l'intonaco



69i- Corpo principale – distacco di intonaco in prossimità del balcone con presenza di umidità



70i- Corpo principale – distacco di intonaco in prossimità del balcone con presenza di umidità

Il rivestimento esterno – l'intonaco



71i- Corpo principale –presenza di umidità sopra la fascia marcapiano



72i- Corpo principale – dilavamento dell'intonaco e presenza di umidità per condensa

Il rivestimento esterno – l'intonaco



73i- Corpo principale –presenza di umidità sopra la fascia marcapiano e sulla lesena del pilastro



74i- Corpo principale – dilavamento dell'intonaco e presenza di umidità per condensa

Il rivestimento esterno – l'intonaco



75i- Corpo principale – porzione di muratura con lesioni in assenza di intonaco



76i- Corpo principale – porzione di muratura con lesioni in assenza di intonaco

Il rivestimento esterno – l'intonaco



77i- Corpo principale – distacco di intonaco dalla lesena pilastro e presenza umidità



78i- Corpo principale e secondario – infiltrazione da canale di gronda e dilavamento facciata

Il rivestimento esterno – l'intonaco



79i- Corpo principale – distacco intonaco originale e ripresa in corrispondenza del parapetto della rampa



80i- Corpo secondario – presenza di umidità di risalita e parziale distacco dell'intonaco

Il rivestimento esterno – l'intonaco



81i- Corpo secondario – presenza di umidità di risalita e parziale distacco dell'intonaco



82i- Corpo secondario – distacco intonaco e presenza di infiltrazioni dalle gronde

Il rivestimento esterno – l'intonaco



83i- Corpo secondario – distacco intonaco e lesioni partenti dalla gronda



84i- Corpo secondario – presenza di umidità da condensa e distacco dell'intonaco

Il rivestimento esterno – l'intonaco



85i- Corpo principale – ripresa dell'intonaco con malta cementizia



86i- Corpo principale – muratura senza intonaco e parziale ripresa con malta cementizia